

Kleine Portion

Dienstag 21.04.



Geflügelbällchen in Rahmsoße G, G1, M, Me, La, S, Sn
Spiralnudeln G, G1
Vollkornspiralnudeln G, G1



Mittwoch 22.04.



Kartoffel-Gemüse-Gratin G, G1, M, Me, La, S

Donnerstag 23.04.



Milchreis M, Me, La
wahlweise mit Zwetschgenkompott (BIO)
oder Apfelmus

Große Portion

Dienstag 21.04.



Vollkornspiralnudeln G, G1
Geflügelbällchen in Rahmsoße G, G1, M, Me, La, S, Sn
Spiralnudeln G, G1



Mittwoch 22.04.



Kartoffel-Gemüse-Gratin G, G1, M, Me, La, S

Donnerstag 23.04.



Milchreis M, Me, La
wahlweise mit Zwetschgenkompott (BIO)
oder Apfelmus

Kleine Portion

Dienstag 28.04.



Tomatensuppe mit Reis (BIO) dazu ein kleines Brötchen G, G1

Quark-Creme mit Maracuja-Soße auf Keks G, G1, G3, M, Me, La, (Sf) 1



Mittwoch 29.04.



Geflügel-Cocktailwürstchen 20, 3

Stampfkartoffeln M, Me, La

Erbsen und Möhren "naturell"



Donnerstag 30.04.



Makkaroniauflauf "vegetarisch" G, G1, Ei, M, Me, La, S



Große Portion

Dienstag 28.04.



Tomatensuppe mit Reis (BIO) dazu ein kleines Brötchen G, G1

Quark-Creme mit Maracuja-Soße auf Keks G, G1, G3, M, Me, La, (Sf) 1



Mittwoch 29.04.



Stampfkartoffeln M, Me, La

Geflügel-Cocktailwürstchen 20, 3

Erbsen und Möhren "naturell"



Donnerstag 30.04.



Makkaroniauflauf "vegetarisch" G, G1, Ei, M, Me, La, S



Kleine Portion

Dienstag 05.05.

Buffet Tag

Mittwoch 06.05.



Pizza-Schnitte "Margherita" G, G1, (Fi), M, Me, La



Donnerstag 07.05.



Basmatireis Fairtrade
Hähnchenfilets in süß-saurer Soße S, Sn

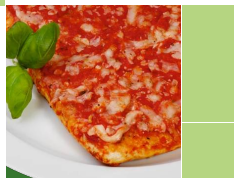


Große Portion

Dienstag 05.05.

Buffet Tag

Mittwoch 06.05.



Pizza-Schnitte "Margherita" G, G1, (Fi), M, Me, La



Donnerstag 07.05.



Hähnchenfilets in süß-saurer Soße S, Sn
Basmatireis Fairtrade



Kleine Portion

Dienstag 12.05.



Tortelloni mit Käsefüllung G, G1, Ei, M, Me, La

Käsesoße G, G1, M, Me, S



Mittwoch 13.05.



Minestrone "vegetarisch" Nachtisch: Frucht-

quark G, G1, S



Donnerstag 14.05.

Christi Himmelfahrt/Ascension Day

Große Portion

Dienstag 12.05.



Tortelloni mit Käsefüllung G, G1, Ei, M, Me, La

Käsesoße G, G1, M, Me, S



Mittwoch 13.05.



Minestrone "vegetarisch" Nachtisch: Frucht-

quark G, G1, S

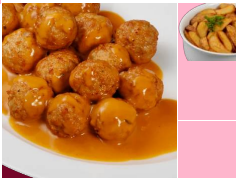


Donnerstag 14.05.

Christi Himmelfahrt/Ascension Day

Kleine Portion

Dienstag 19.05.



Geflügelbällchen in Rahmsoße G, G1, M, Me, La, S, Sn
Kartoffelspalten mit Schale



Mittwoch 20.05.



Bunte Farfallenudeln G, G1
Tomatensoße (BIO) G, G1, M, Me, La, S



Donnerstag 21.05.



Goldgelb gebackener Pfannkuchen mit einer würzigen Füllung aus Spinat und Käse G, G1, Ei, M, Me, La



Große Portion

Dienstag 19.05.



Kartoffelspalten mit Schale
Geflügelbällchen in Rahmsoße G, G1, M, Me, La, S, Sn



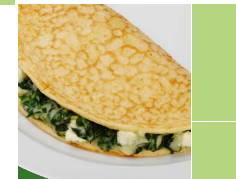
Mittwoch 20.05.



Bunte Farfallenudeln G, G1
Tomatensoße (BIO) G, G1, M, Me, La, S



Donnerstag 21.05.



Goldgelb gebackener Pfannkuchen mit einer würzigen Füllung aus Spinat und Käse G, G1, Ei, M, Me, La



Kleine Portion

Dienstag 26.05.

Pfingstferien

Mittwoch 27.05.



Gemüse nuggets paniert G, G1, Ei, M, Me, La, S, Se
Pommes frites wahlweise Ketchup und Mayo



Donnerstag 28.05.



Spaghetti mit Geflügelbolognese G, G1, Ei, S



Große Portion

Dienstag 26.05.

Pfingstferien

Mittwoch 27.05.



Pommes frites
Gemüse nuggets paniert wahlweise Ketchup und Mayo G, G1, Ei, M, Me, La, S, Se



Donnerstag 28.05.



Spaghetti mit Geflügelbolognese G, G1, Ei, S



Gesamtschule Wermelskirchen 21.04. - 27.04.

Allergeninformationen

Kleine Portion

Große Portion

Di
21.04.

23025 Geflügelbällchen in Rahmsoße
Enthält: **Gluten , Weizen , Milch , Milcheiweiß , Laktose , Sellerie , Senf**

32840 Spiralnudeln
Enthält: **Gluten , Weizen**

32841 Vollkornspiralnudeln
Enthält: **Gluten , Weizen**

32841 Vollkornspiralnudeln
Enthält: **Gluten , Weizen**

23025 Geflügelbällchen in Rahmsoße
Enthält: **Gluten , Weizen , Milch , Milcheiweiß , Laktose , Sellerie , Senf**

32840 Spiralnudeln
Enthält: **Gluten , Weizen**

Mi
22.04.

23331 Kartoffel-Gemüse-Gratin
Enthält: **Gluten , Weizen , Milch , Milcheiweiß , Laktose , Sellerie**

23331 Kartoffel-Gemüse-Gratin
Enthält: **Gluten , Weizen , Milch , Milcheiweiß , Laktose , Sellerie**

Do
23.04.

23531 Milchreis
Enthält: **Milch , Milcheiweiß , Laktose**

23515 Wahlweise mit Zwetschgenkompott (BIO) oder Apfelmus
Enthält: keine Allergene gemäß LMIV

23531 Milchreis
Enthält: **Milch , Milcheiweiß , Laktose**

23515 Wahlweise mit Zwetschgenkompott (BIO) oder Apfelmus
Enthält: keine Allergene gemäß LMIV

Gesamtschule Wermelskirchen 28.04. - 04.05.

Allergeninformationen

Kleine Portion

Große Portion

Di
28.04.

23644 Tomatensuppe mit Reis (BIO), dazu ein kleines Brötchen
Enthält: **Gluten , Weizen**

1503 Quark-Creme | mit Maracuja-Soße auf Keks
Enthält: **Gluten , Weizen , Gerste , Milch , Milcheiweiß , Laktose , (Schalenfrüchte)**

23644 Tomatensuppe mit Reis (BIO), dazu ein kleines Brötchen
Enthält: **Gluten , Weizen**

1503 Quark-Creme | mit Maracuja-Soße auf Keks
Enthält: **Gluten , Weizen , Gerste , Milch , Milcheiweiß , Laktose , (Schalenfrüchte)**

Mi
29.04.

56001 Geflügel-Cocktailwürstchen
Enthält: keine Allergene gemäß LMIV

23828 Stampfkartoffeln
Enthält: **Milch , Milcheiweiß , Laktose**

32786 Erbsen und Möhren "naturell"
Enthält: keine Allergene gemäß LMIV

23828 Stampfkartoffeln
Enthält: **Milch , Milcheiweiß , Laktose**

56001 Geflügel-Cocktailwürstchen
Enthält: keine Allergene gemäß LMIV

32786 Erbsen und Möhren "naturell"
Enthält: keine Allergene gemäß LMIV

Do
30.04.

23381 Makkaroniauflauf "vegetarisch"
Enthält: **Gluten , Weizen , Eier , Milch , Milcheiweiß , Laktose , Sellerie**

23381 Makkaroniauflauf "vegetarisch"
Enthält: **Gluten , Weizen , Eier , Milch , Milcheiweiß , Laktose , Sellerie**

Gesamtschule Wermelskirchen 05.05. - 11.05.

Allergeninformationen

Kleine Portion

Große Portion

Di
05.05. Buffet Tag

Buffet Tag

Mi
06.05. 56704 Pizza-Schnitte "Margherita"
Enthält: **Gluten , Weizen , (Fisch) , Milch , Milcheiweiß , Laktose**

56704 Pizza-Schnitte "Margherita"
Enthält: **Gluten , Weizen , (Fisch) , Milch , Milcheiweiß , Laktose**

Do
07.05. 32820 Basmatireis, Fairtrade
Enthält: keine Allergene gemäß LMIV
23449 Hähnchenfilets in süß-saurer Soße
Enthält: **Sellerie , Senf**

23449 Hähnchenfilets in süß-saurer Soße
Enthält: **Sellerie , Senf**
32820 Basmatireis, Fairtrade
Enthält: keine Allergene gemäß LMIV

Gesamtschule Wermelskirchen 12.05. - 18.05.

Allergeninformationen

Kleine Portion

Große Portion

Di
12.05.
32376 Tortelloni mit Käsefüllung
Enthält: **Gluten , Weizen , Eier , Milch , Milcheiweiß , Laktose**
32592 Käsesoße
Enthält: **Gluten , Weizen , Milch , Milcheiweiß , Sellerie**

32376 Tortelloni mit Käsefüllung
Enthält: **Gluten , Weizen , Eier , Milch , Milcheiweiß , Laktose**
32592 Käsesoße
Enthält: **Gluten , Weizen , Milch , Milcheiweiß , Sellerie**

Mi
13.05.
23636 Minestrone "vegetarisch" Nachtisch: Fruchtquark
Enthält: **Gluten , Weizen , Sellerie**

23636 Minestrone "vegetarisch" Nachtisch: Fruchtquark
Enthält: **Gluten , Weizen , Sellerie**

Do
14.05.
Christi Himmelfahrt/Ascension Day

Christi Himmelfahrt/Ascension Day

Gesamtschule Wermelskirchen 19.05. - 25.05.

Allergeninformationen

Kleine Portion

Große Portion

Di 19.05.	23025 Geflügelbällchen in Rahmsoße Enthält: Gluten , Weizen , Milch , Milcheiweiß , Laktose , Sellerie , Senf 32819 Kartoffelspalten mit Schale Enthält: keine Allergene gemäß LMIV	32819 Kartoffelspalten mit Schale Enthält: keine Allergene gemäß LMIV 23025 Geflügelbällchen in Rahmsoße Enthält: Gluten , Weizen , Milch , Milcheiweiß , Laktose , Sellerie , Senf
Mi 20.05.	32856 Bunte Farfallenudeln Enthält: Gluten , Weizen 23501 Tomatensoße (BIO) Enthält: Gluten , Weizen , Milch , Milcheiweiß , Laktose , Sellerie	32856 Bunte Farfallenudeln Enthält: Gluten , Weizen 23501 Tomatensoße (BIO) Enthält: Gluten , Weizen , Milch , Milcheiweiß , Laktose , Sellerie
Do 21.05.	32558 Goldgelb gebackener Pfannkuchen mit einer würzigen Füllung aus Spinat und Käse Enthält: Gluten , Weizen , Eier , Milch , Milcheiweiß , Laktose	32558 Goldgelb gebackener Pfannkuchen mit einer würzigen Füllung aus Spinat und Käse Enthält: Gluten , Weizen , Eier , Milch , Milcheiweiß , Laktose

Gesamtschule Wermelskirchen 26.05. - 31.05.

Allergeninformationen

Kleine Portion

Große Portion

Di
26.05. Pfingstferien

Pfingstferien




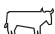



Mi
27.05. 32750Gemüsenuggets paniert
Enthält: **Gluten , Weizen , Eier , Milch , Milcheiweiß , Laktose , Sellerie , Sesam**
56837Pommes frites wahlweise Ketchup und Mayo
Enthält: keine Allergene gemäß LMIV

56837Pommes frites
Enthält: keine Allergene gemäß LMIV
32750Gemüsenuggets paniert wahlweise Ketchup und Mayo
Enthält: **Gluten , Weizen , Eier , Milch , Milcheiweiß , Laktose , Sellerie , Sesam**

Do
28.05. 23357Spaghetti mit Geflügelbolognese
Enthält: **Gluten , Weizen , Eier , Sellerie**

23357Spaghetti mit Geflügelbolognese
Enthält: **Gluten , Weizen , Eier , Sellerie**

Legende

	mit Alkohol	E	Erdnüsse
	mit Zutaten vom Fisch	Ei	Eier
	mit Zutaten vom Geflügel	Fi	Fisch
	mit Zutaten vom Rind	G	Gluten
	mit Zutaten vom Schwein	G1	Weizen
	vegetarisch	G2	Roggen
	vegan	G3	Gerste
		G4	Hafer
		G5	Dinkel-Weizen
		G6	Khorasan-Weizen
01	Farbstoff	K	Krebstiere
02	Konservierungsstoff	La	Laktose
03	Antioxidationsmittel	Lp	Lupinen
04	Geschmacksverstärker	M	Milch
06	geschwärzt	Me	Milcheiweiß
07	gewachst	S	Sellerie
08	Phosphat	Sb	Soja
09	Süßungsmittel(n)	Sd	Schwefeldioxid und Sulfite (>10 mg/kg oder 10 mg/l)
10	Zucker(n) und Süßungsmittel(n)	Se	Sesam
11	enth. eine Phenylalaninquelle	Sf	Schalenfrüchte
12	kann bei übermäßigem Verzehr abführend wirken	Sf1	Mandeln
19	koffeinhaltig	Sf2	Haselnüsse
20	Nitritpökelsalz	Sf3	Walnüsse
		Sf4	Kaschunüsse
		Sf5	Pecannüsse
		Sf6	Paranüsse
		Sf7	Pistazien
		Sf8	Macadamia-/Queenslandnüsse
		Sn	Senf
		W	Weichtiere
		()	Kann Spuren enthalten von...